

# CONSEJO PARA EL DESARROLLO ECONÓMICO DE SINALOA (CODESIN). UNIDAD DE ESTADÍSTICA Y ANÁLISIS.

BOLETÍN No. 35/2018.  
Culiacán. Sin. 19 de junio de 2018.

## REPORTE DE VALOR Y VOLUMEN DE PRODUCCIÓN DE MINERALES METÁLICOS EN SINALOA, DE ENERO A MARZO DE 2018.

En Sinaloa la producción de minerales metálicos se conforma con la extracción de Oro, Plata, Plomo, Cobre, Zinc y Hierro.

### Volumen de producción de minerales metálicos en Sinaloa.

- ✿ De acuerdo con el Instituto Nacional de Estadística y Geografía (INEGI), el volumen de la producción de minerales metálicos en Sinaloa, (Oro, Plata, Plomo, Cobre, Zinc y Hierro), durante enero a marzo de 2018, es el siguiente:
  - ⊕ La producción de Oro fue de 781 kilogramos (kg.), 171 kg. más con respecto al mismo periodo de 2017, lo que significó un aumento de 28.04%.
  - ⊕ La producción de Plata fue de 7 mil 365 kg., 9 mil 321 kg. menos con respecto al mismo periodo de 2017, presentando una disminución de -55.86%.
  - ⊕ La producción de Plomo fue de 1 mil 036 toneladas (ton.), 59 ton. más con respecto al mismo periodo de 2017, esto equivale a un aumento de 6.04%.
  - ⊕ La producción de Cobre fue de 286 ton., 93 ton. menos con respecto al mismo periodo de 2017, lo que significó una disminución de -25.76%.
  - ⊕ La producción de Zinc fue de 2 mil 622 ton., 356 ton. más con respecto al mismo periodo de 2017, lo que significó un aumento de 15.71%. (**Ver cuadro 1**).
- ✿ Para apreciar el comportamiento de la producción de minerales metálicos en Sinaloa, durante enero a marzo de c/año del período 2008–2018, ver la gráfica 1.

### Valor de producción de minerales metálicos en Sinaloa.

- ✿ De acuerdo con el INEGI y la Secretaría de Economía, el valor de la producción de minerales metálicos en Sinaloa, (Oro, Plata, Plomo, Cobre, Zinc y Hierro), durante enero a marzo de 2018, es el siguiente:
  - ⊕ El valor total de la producción (Oro, Plata, Plomo, Cobre, Zinc y Hierro), fue de 951 millones 180 mil 456 pesos, 57 millones 805 mil 848 pesos más con respecto al mismo periodo de 2017, lo que significó un aumento de 6.47%.
  - ⊕ El valor de producción de Oro fue de 625 millones 545 mil 164 pesos, 139 millones 605 mil 877 pesos más con respecto al mismo periodo de 2017, lo que significó un aumento

de 28.73%, y representa el 65.77% del valor total de la producción de los principales minerales metálicos en Sinaloa.

- ⊕ El valor de producción de Plata fue de 74 millones 158 mil 307 pesos, 116 millones 551 mil 119 pesos menos con respecto al mismo periodo de 2017, presentando una disminución de -61.11%, y representa el 7.80% del valor total de la producción.
- ⊕ El valor de producción de Plomo fue de 48 millones 926 mil 432 pesos, 3 millones 614 mil 850 pesos, más con respecto al mismo periodo de 2017, esto equivale a un aumento de 7.98%, y representa el 5.14% del valor total de la producción.
- ⊕ El valor de producción de Cobre fue de 34 millones 956 mil 988 pesos, 7 millones 937 mil 991 pesos menos con respecto al mismo periodo de 2017, lo que significó una disminución de -18.51%, y representa el 3.68% del valor total de la producción.
- ⊕ El valor de producción de Zinc fue de 167 millones 593 mil 566 pesos, 39 millones 074 mil 230 pesos más con respecto al mismo periodo de 2017, lo que significó un aumento de 30.40%, y representa el 17.62% del valor total de la producción. **(Ver cuadro 2).**

### **Producción de minerales metálicos por entidad federativa.**

- ⊕ En la producción de Oro, Sinaloa se ubica en la posición número seis con una participación de 2.52% de la producción total nacional; en plata en el lugar doce con 0.51%; en Plomo en el lugar nueve con 1.81%; en Cobre en el lugar nueve con 0.15% y en Zinc en el lugar ocho con 1.65%. **(Ver cuadro 3).**
- ⊕ En lo que se refiere a la tasa de crecimiento; en la producción de Oro, Sinaloa se ubica en la posición ocho con una tasa de 28.04%, en plata se sitúa en el lugar once con -55.86%, en plomo tiene el lugar nueve con 6.04%, en Cobre se ubica en la posición nueve con -25.76% y en Zinc en el lugar ocho con 15.71%. **(Ver cuadro 4).**
- ⊕ Para apreciar la posición y la tasa de crecimiento del resto de las entidades federativas, ver cuadro 3 y 4.

Elaborado por la Unidad de Estadística y Análisis.  
Consejo para el Desarrollo Económico de Sinaloa.  
Dirección: Paseo niños héroes #78 PTE. Col. Centro, Culiacán, Sinaloa.  
Para dudas sobre los datos o metodología utilizada por favor llamar al TEL: 7-12-82-32.

### **Anexos estadísticos:**

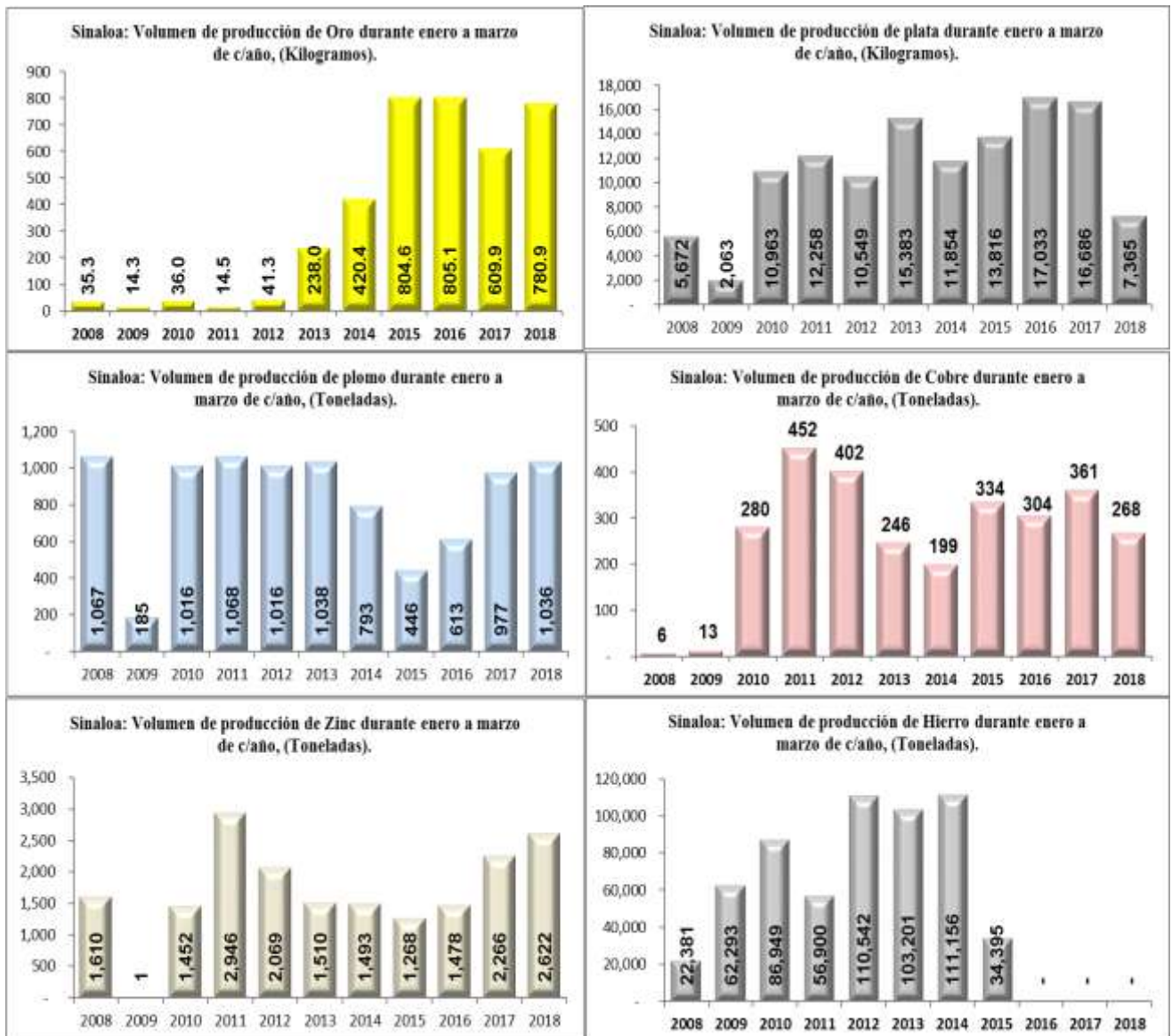
Cuadro No. 1.

<b>Sinaloa: Producción de minerales metálicos durante enero a marzo de c/año.</b>				
Productos	2017	2018	Variación absoluta	Variación %
Oro (Kg.)	610	781	171	28.04
Plata (Kg.)	16,686	7,365	- 9,321	-55.86
Plomo (ton.)	977	1,036	59	6.04
Cobre (ton.)	361	268	- 93	-25.76
Zinc (ton.)	2,266	2,622	356	15.71
Hierro (ton.)	-	-	-	
<b>México: Producción de minerales metálicos durante enero a marzo de c/año.</b>				
Productos	2017	2018	Variación absoluta	Variación %
Oro (Kg.)	30,581	30,932	350	1.15
Plata (Kg.)	1,393,896	1,457,674	63,778	4.58
Plomo (ton.)	60,533	57,322	- 3,211	-5.30
Cobre (ton.)	182,247	181,590	- 657	-0.36
Zinc (ton.)	167,372	159,219	- 8,153	-4.87
Hierro (ton.)	3,328,327	3,177,428	- 150,899	-4.53
Elaborado por la Unidad de Estadística y Análisis Fuente: INEGI				

Cuadro No. 2

<b>Sinaloa: Valor de la Producción en pesos de minerales metálicos durante enero a marzo de c/año, pesos.</b>					
Productos	2017	2018	Part. %, 2018	Variación absoluta	Variación %
<b>Total</b>	<b>893,374,608</b>	<b>951,180,456</b>	<b>100.00</b>	<b>57,805,848</b>	<b>6.47</b>
Oro	485,939,287	625,545,164	65.77	139,605,877	28.73
Plata	190,709,426	74,158,307	7.80	-116,551,119	-61.11
Plomo	45,311,581	48,926,432	5.14	3,614,850	7.98
Cobre	42,894,979	34,956,988	3.68	-7,937,991	-18.51
Zinc	128,519,336	167,593,566	17.62	39,074,230	30.40
Hierro	0	0	0.00	0	
<b>México: Valor de la Producción en pesos de minerales metálicos durante enero a marzo de c/año, pesos.</b>					
Productos	2017	2018	Part. %, 2018	Variación absoluta	Variación %
<b>Total</b>	<b>78,032,111,857</b>	<b>79,639,860,134</b>	<b>100.00</b>	<b>1,607,748,277</b>	<b>2.06</b>
Oro	24,365,644,396	24,777,964,903	31.11	412,320,507	1.69
Plata	15,931,266,063	14,677,343,616	18.43	-1,253,922,447	-7.87
Plomo	2,807,416,530	2,707,105,125	3.40	-100,311,405	-3.57
Cobre	21,655,072,526	23,685,968,064	29.74	2,030,895,538	9.38
Zinc	9,492,735,329	10,176,994,664	12.78	684,259,335	7.21
Hierro	3,779,977,013	3,614,483,762	4.54	-165,493,252	-4.38
Elaborado por la Unidad de Estadística y Análisis Fuente: INEGI; Secretaría de Economía (Servicio Geológico Mexicano).					

Gráfica No. 1



Cuadro No. 3

Participación porcentual de la producción minera por entidad federativa, durante enero a marzo de 2018.									
Pos.	Oro (kg.)			Plata (kg.)			Plomo (ton.)		
	Entidad	2018	Part. %	Entidad	2018	Part. %	Entidad	2018	Part. %
	<b>Nacional</b>	<b>30,931.6</b>	<b>100.00</b>	<b>Nacional</b>	<b>1,457,674</b>	<b>100.00</b>	<b>Nacional</b>	<b>57,322</b>	<b>100.00</b>
1	Sonora	10,210.3	33.01	Zacatecas	607,905	41.70	Zacatecas	31,605	55.14
2	Chihuahua	5,366.7	17.35	Coahuila	260,285	17.86	Coahuila	8,868	15.47
3	Zacatecas	4,905.4	15.86	Durango	163,099	11.19	Durango	6,193	10.80
4	Guerrero	4,260.0	13.77	Sonora	102,561	7.04	Otras	2,785	4.86
5	Durango	2,774.4	8.97	Oaxaca	66,404	4.56	México	1,976	3.45
6	<b>Sinaloa</b>	<b>780.9</b>	<b>2.52</b>	Chihuahua	52,691	3.61	Oaxaca	1,740	3.04
7	Oaxaca	615.5	1.99	México	47,381	3.25	Hidalgo	1,446	2.52
8	Baja California	539.3	1.74	San Luis Potosí	40,438	2.77	Jalisco	1,236	2.16
9	Guanajuato	509.6	1.65	Guanajuato	37,905	2.60	<b>Sinaloa</b>	<b>1,036</b>	<b>1.81</b>
10	San Luis Potosí	497.5	1.61	Otras	37,617	2.58	San Luis Potosí	437	0.76
11	México	172.3	0.56	Hidalgo	17,274	1.19			
12	Otras	153.9	0.50	<b>Sinaloa</b>	<b>7,365</b>	<b>0.51</b>			
13	Querétaro	103.3	0.33	Baja California	5,540	0.38			
14	Nayarit	31.1	0.10	Guerrero	5,511	0.38			
15	Hidalgo	11.4	0.04	Querétaro	4,860	0.33			
				Nayarit	838	0.06			
	<b>Cobre (ton.)</b>			<b>Zinc (ton.)</b>			<b>Hierro (ton.)</b>		
	Entidad	2018	Part. %	Entidad	2018	Part. %	Entidad	2018	Part. %
	<b>Nacional</b>	<b>181,590</b>	<b>100.00</b>	<b>Nacional</b>	<b>159,219</b>	<b>100.00</b>	<b>Nacional</b>	<b>3,177,428</b>	<b>100.00</b>
1	Sonora	150,091	82.65	Zacatecas	80,889	50.80	Chihuahua	1,000,647	31.49
2	Zacatecas	12,668	6.98	Durango	24,627	15.47	Michoacán	841,550	26.49
3	San Luis Potosí	7,152	3.94	Chihuahua	18,510	11.63	Coahuila	711,917	22.41
4	Otras	5,472	3.01	Otras	10,417	6.54	Durango	469,292	14.77
5	Chihuahua	3,414	1.88	México	9,366	5.88	Colima	126,359	3.98
6	Durango	1,145	0.63	San Luis Potosí	8,623	5.42	Otras	27,241	0.8573
7	Hidalgo	869	0.48	Hidalgo	4,165	2.62	Sonora	422	0.0133
8	México	293	0.16	<b>Sinaloa</b>	<b>2,622</b>	<b>1.65</b>			
9	<b>Sinaloa</b>	<b>268</b>	<b>0.15</b>						
10	Michoacán	218	0.12						
Otras 1/.- Incluye los estados de Aguascalientes, Coahuila, Jalisco, Hidalgo y Michoacán.									
Otras 2/.- Incluye los estados de Aguascalientes, Jalisco, Michoacán, Morelos, Nuevo León y Tamaulipas.									
Otras 3/.- Incluye los estados de Aguascalientes, B.C., Morelos, Nuevo León, Querétaro, Guanajuato, Coahuila, Tamaulipas, Jalisco.									
Otras 4/.- Incluye los estados de Aguascalientes, Baja California, Coahuila, Jalisco, Oaxaca, Querétaro, Tamaulipas y Guanajuato.									
Otras 5/.- Incluye los estados de Aguascalientes, Coahuila, Jalisco, Nuevo León, Morelos, Nayarit, Oaxaca, Querétaro, Sonora y Tamaulipas.									
Elaborado por la Unidad de Estadística y Análisis									
Fuente: INEGI									

Cuadro No. 4

Producción minera y su tasa de crecimiento durante enero a marzo de 2018 con respecto al mismo periodo de 2017.												
Pos.	Oro (kg.)				Plata (kg.)				Plomo (ton.)			
	Entidad	2017	2018	Tasa	Entidad	2017	2018	Tasa	Entidad	2017	2018	Tasa
	<b>Nacional</b>	<b>30,581</b>	<b>30,932</b>	<b>1.15</b>	<b>Nacional</b>	<b>1,393,896</b>	<b>1,457,674</b>	<b>4.58</b>	<b>Nacional</b>	<b>60,533</b>	<b>57,322</b>	<b>-5.30</b>
1	Sonora	10,178	10,210	0.31	Zacatecas	602,778	607,905	0.85	Zacatecas	33,982	31,605	-6.99
2	Zacatecas	5,977	4,905	-17.92	Coahuila	222,915	260,285	16.76	Coahuila	9,611	8,868	-7.73
3	Chihuahua	4,774	5,367	12.42	Durango	167,865	163,099	-2.84	Durango	5,749	6,193	7.72
4	Guerrero	3,343	4,260	27.44	Sonora	97,298	102,561	5.41	Otras	2,829	2,785	-1.56
5	Durango	2,602	2,774	6.63	Oaxaca	68,003	66,404	-2.35	México	1,992	1,976	-0.80
6	Baja California	777	539	-30.57	México	47,699	47,381	-0.67	Hidalgo	1,860	1,446	-22.26
7	San Luis Potosí	657	498	-24.23	San Luis Potosí	41,621	40,438	-2.84	Oaxaca	1,750	1,740	-0.57
8	<b>Sinaloa</b>	<b>610</b>	<b>781</b>	<b>28.04</b>	Chihuahua	36,426	52,691	44.65	Jalisco	1,287	1,236	-3.96
9	Oaxaca	594	616	3.69	Otras	31,690	37,617	18.70	<b>Sinaloa</b>	<b>977</b>	<b>1,036</b>	<b>6.04</b>
10	Guanajuato	463	510	10.02	Guanajuato	25,831	37,905	46.74	San Luis Potosí	496	437	-11.90
11	Otras	267	154	-42.42	<b>Sinaloa</b>	<b>16,686</b>	<b>7,365</b>	<b>-55.86</b>				
12	México	173	172	-0.63	Hidalgo	15,501	17,274	11.44				
13	Querétaro	117	103	-11.94	Baja California	8,257	5,540	-32.91				
14	Nayarit	35	31	-11.40	Guerrero	5,987	5,511	-7.95				
15	Hidalgo	15	11	-21.38	Querétaro	4,520	4,860	7.52				
					Nayarit	819	838	2.32				
	<b>Cobre (ton.)</b>				<b>Zinc (ton.)</b>				<b>Hierro (ton.)</b>			
	Entidad	2017	2018	Tasa	Entidad	2017	2018	Tasa	Entidad	2017	2018	Tasa
	<b>Nacional</b>	<b>182,247</b>	<b>181,590</b>	<b>-0.36</b>	<b>Nacional</b>	<b>167,372</b>	<b>159,219</b>	<b>-4.87</b>	<b>Nacional</b>	<b>3,328,327</b>	<b>3,177,428</b>	<b>-4.53</b>
1	Sonora	153,462	150,091	-2.20	Zacatecas	77,416	80,889	4.49	Chihuahua	1,197,663	1,000,647	-16.45
2	Zacatecas	10,080	12,668	25.67	Chihuahua	26,376	18,510	-29.82	Coahuila	777,873	711,917	-8.48
3	San Luis Potosí	8,145	7,152	-12.19	Durango	24,484	24,627	0.58	Michoacán	724,372	841,550	16.18
4	Otras	4,319	5,472	26.70	Otras	13,485	10,417	-22.75	Durango	468,079	469,292	0.26
5	Chihuahua	2,684	3,414	27.20	México	9,500	9,366	-1.41	Colima	133,860	126,359	-5.60
6	Durango	1,184	1,145	-3.29	San Luis Potosí	8,798	8,623	-1.99	Otras	26,085	27,241	4.43
7	Hidalgo	1,055	869	-17.63	Hidalgo	5,047	4,165	-17.48	Sonora	395	422	6.84
8	Michoacán	662	218	-67.07	<b>Sinaloa</b>	<b>2,266</b>	<b>2,622</b>	<b>15.71</b>				
9	<b>Sinaloa</b>	<b>361</b>	<b>268</b>	<b>-25.76</b>								
10	México	295	293	-0.68								
Otras 1/.- Incluye los estados de Aguascalientes, Coahuila, Jalisco, Hidalgo y Michoacán.												
Otras 2/.- Incluye los estados de Aguascalientes, Jalisco, Michoacán, Morelos, Nuevo León y Tamaulipas.												
Otras 3/.- Incluye los estados de Aguascalientes, B.C., Morelos, Nuevo León, Querétaro, Guanajuato, Coahuila, Tamaulipas, Jalisco.												
Otras 4/.- Incluye los estados de Aguascalientes, Baja California, Coahuila, Jalisco, Oaxaca, Querétaro, Tamaulipas y Guanajuato.												
Otras 5/.- Incluye los estados de Aguascalientes, Coahuila, Jalisco, Nuevo León, Morelos, Nayarit, Oaxaca, Querétaro, Sonora y Tamaulipas.												
Elaborado por la Unidad de Estadística y Análisis												
Fuente: INEGI												