

CONSEJO PARA EL DESARROLLO ECONÓMICO DE SINALOA (CODESIN). UNIDAD DE ESTADÍSTICA Y ANÁLISIS.

Boletín N0. 66/2017.
Culiacán, Sin. 06 de diciembre del 2017.

REPORTE DEL PRODUCTO INTERNO BRUTO DE SINALOA EN 2016.

Evolución del PIB en el 2016.

- De acuerdo con información del Sistema de Cuentas Nacionales de INEGI, el Producto Interno Bruto de Sinaloa a precios constantes (año base 2013) en el año 2016 tuvo un valor de 381 mil 109 millones de pesos, 19 mil 756 MDP más que el año 2015, cuando tuvo un valor de 361 mil 353 MDP, esto significó un crecimiento del 5.47%, mientras que el promedio nacional fue de 2.75%. Sinaloa creció casi el doble que el promedio nacional. (Ver gráfica 1 y cuadro 1).
- En el año 2016 de los 381 mil 109 MDP que totalizó el PIB de Sinaloa, las actividades primarias tuvieron un valor de 45 mil 741 MDP que representaron el 12.00% del total, las actividades secundarias o industrial 77 mil 372 MDP, el 20.30%, y las actividades terciarias que agrupa a comercio y servicios tuvieron un valor de 257 mil 996 MDP, el 67.70% (ver cuadro 1).
- El PIB del sector primario en Sinaloa en el año 2016 tuvo un valor de 45 mil 741 MDP, 3 mil 239 MDP más que en el año 2015, lo que significó un crecimiento de 7.62%. El sector secundario o Industrial tuvo un valor de 77 mil 372 MDP, 3 mil 667 MDP más que en el año 2015, lo que significó un aumento del 4.97%. Las actividades terciarias que se compone de comercio y servicios el valor fue de 257 mil 996 MDP, 12 mil 850 MDP más que en el año 2015, lo que significó un crecimiento del 5.24%.
- Para apreciar el comportamiento de todas las actividades económicas que integran el PIB de Sinaloa a precios constantes del 2013, y, a precios corrientes ver cuadro 1 y 2.

PIB per cápita

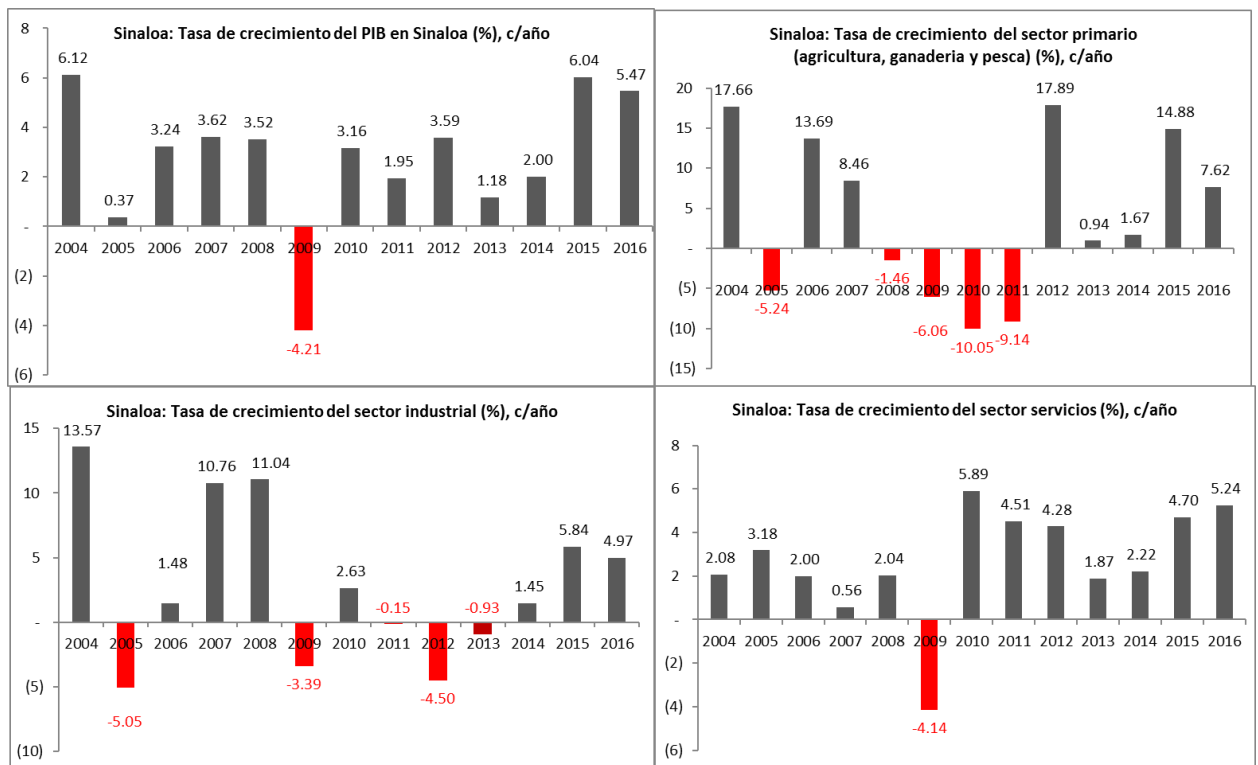
- En el año 2016 en Sinaloa el PIB per cápita, a precios corrientes, que se define como las remuneraciones promedio por persona, obtenidas por los habitantes del Estado fue de 143 mil 403 pesos, 14 mil 385 pesos más que en el año 2015 que fueron 129 mil 017 pesos y representó un crecimiento de 11.15%, mientras que el PIB per cápita en dólares fue de 7 mil 661 dólares, -413 dólares menos que en el año 2015 lo que significó un decremento de -5.11%.
- Comparando el PIB per cápita de México con Sinaloa, se observa que Sinaloa se encuentra por debajo de la media nacional ya que en México el PIB per cápita en el año 2016 fue de 154 mil 091 pesos, mientras que en Sinaloa fue de 143 mil 403 pesos, con lo cual la brecha entre Sinaloa y México es de 10 mil 688 pesos (ver grafica 2).
- Para apreciar el comportamiento del PIB per cápita en pesos y en dólares del año 2003 al año 2016 ver cuadro 3 y gráfica 4.

Por entidad federativa

- ✚ El PIB a nivel nacional en el año 2016 tuvo un valor de 17 billones 028 mil 177 MDP, los Estados de la Republica que más aportaron al PIB nacional fueron la Ciudad de México con 17.47%, el Estado de México 8.68%, Nuevo León 7.22%, Jalisco 6.82% y Veracruz 4.77%.
- ✚ Sinaloa con su PIB de 381 mil 109 MDP aporta el 2.24% del PIB a nivel nacional ocupando el lugar diecisiete (**Cuadro 4**).
- ✚ En el año 2016, veintisiete estados de la República tuvieron tasa de crecimiento positivas, las entidades que tuvieron los aumentos más fuertes fueron Aguascalientes con 9.49%, Quintana Roo con 7.62%, Colima con 5.72% y Sonora con un incremento del 5.62%, en sentido contrario las entidades que tuvieron una caída más fuerte en el PIB fueron Tabasco con -6.32%, Campeche con -5.85% y Chiapas con -1.08%
- ✚ Sinaloa en el año 2016 con un crecimiento del 5.47% del PIB, ocupó el quinto lugar por entidad federativa.
- ✚ Para apreciar el comportamiento del PIB a precios constantes y corrientes por entidad federativa del año 2016 con respecto al año 2015 ver cuadro 4 y 5.

Elaborado por Unidad de Estadística y Análisis.
Consejo para el Desarrollo Económico de Sinaloa
Dirección: Paseo Niños Héroes #78 PTE. Col. Centro Culiacán Sinaloa,
Para dudas sobre los datos o metodología utilizada favor de llamar al TEL: 667-712-82-32

(Gráfica 1)



Elaborado por : Unidad de Estadística y Análisis

Fuente: INEGI

(Cuadro 1)

Sinaloa: PIB del 2003-2016 precios constantes, (Millones de pesos a precios del 2013)																Variación del año 2016 respecto al 2015 en millones de pesos y tasa de crecimiento	
Concepto	2003	2004	2005	2006	2007	2008	2009	2010	2011	2012	2013	2014	2015 ^P	2016 ^P	Distribución porcentual en 2016	Variación en millones de pesos	(%)
Actividad económica total	268,247	284,659	285,708	294,952	305,623	316,381	303,066	312,655	318,763	330,191	334,097	340,782	361,353	381,109	100.00	19,756	5.47
Actividades primarias	29,403	34,595	32,781	37,269	40,423	39,832	37,419	33,660	30,584	36,054	36,392	36,998	42,502	45,741	12.00	3,239	7.62
Agricultura, cría y explotación de animales, aprovechamiento forestal, pesca y caza	29,403	34,595	32,781	37,269	40,423	39,832	37,419	33,660	30,584	36,054	36,392	36,998	42,502	45,741	12.00	3,239	7.62
Actividades secundarias	54,453	61,843	58,720	59,590	66,000	73,288	70,805	72,667	72,556	69,291	68,644	69,639	73,705	77,372	20.30	3,667	4.97
Minería	2,446	2,489	2,071	1,722	2,108	2,447	2,456	2,686	2,577	2,409	2,593	2,548	3,472	3,647	0.96	175	5.03
Minería no petrolera	2,446	2,489	2,071	1,722	2,108	2,447	2,456	2,686	2,577	2,409	2,593	2,548	3,472	3,647	0.96	175	5.03
Generación, transmisión y distribución de energía eléctrica, suministro de agua y de gas por ductos al consumidor final	5,264	5,987	7,219	7,606	8,115	7,857	7,712	7,880	7,819	7,352	7,711	8,308	8,457	8,113	2.13	-343	-4.06
Construcción	24,893	30,343	25,404	26,969	32,017	39,215	36,466	37,630	36,815	32,925	32,654	31,828	33,180	36,303	9.53	3,123	9.41
Industrias manufactureras	21,850	23,024	24,026	23,294	23,760	23,769	24,170	24,471	25,346	26,605	25,687	26,954	28,596	29,309	7.69	713	2.49
Industria alimentaria	14,750	15,800	16,707	15,585	16,292	16,447	17,485	17,744	18,525	19,256	18,784	19,924	21,375	21,330	5.60	-44	-0.21
Industria de las bebidas y del tabaco	1,993	1,797	1,985	2,023	1,960	1,842	1,700	1,683	1,731	1,866	1,892	1,829	1,734	2,280	0.60	486	27.11
Fabricación de insumos textiles y acabado de textiles; Fabricación de productos textiles, excepto prendas de vestir	170	179	165	166	152	147	168	160	145	148	134	136	160	212	0.06	52	32.56
Fabricación de prendas de vestir; Curtido y acabado de cuero y piel, y fabricación de productos de cuero, piel y materiales sucedáneos	425	444	433	443	396	407	383	385	368	374	381	394	390	407	0.11	17	4.43
Industria de la madera	156	148	144	157	165	155	152	142	124	131	153	175	247	268	0.07	21	8.33
Industria del papel; Impresión e industrias conexas	742	711	693	788	840	935	842	880	835	848	763	783	796	753	0.20	-43	-5.38
Fabricación de productos derivados del petróleo y carbón; Industria química; Industria del plástico y del hule	424	447	494	492	482	431	421	421	446	481	492	569	570	597	0.16	27	4.80
Fabricación de productos a base de minerales no metálicos	367	399	462	493	494	467	407	369	376	424	422	378	645	625	0.16	-20	-3.17
Industrias metálicas básicas; Fabricación de productos metálicos	1,622	1,797	1,684	1,732	1,539	1,492	1,391	1,425	1,496	1,528	1,092	1,113	1,055	1,089	0.29	35	3.29
Fabricación de maquinaria y equipo; Fabricación de equipo de computación, comunicación, medición y de otros equipos, componentes y accesorios electrónicos; Fabricación de accesorios, aparatos eléctricos y equipo de generación de energía eléctrica; Fabricación de equipo de transporte	731	822	787	952	975	983	757	816	859	1,068	1,114	1,183	1,088	1,285	0.34	197	18.11
Fabricación de muebles, colchones y persianas	352	352	346	332	330	331	342	323	324	345	327	332	336	309	0.08	-27	-8.16
Otras industrias manufactureras	119	128	128	131	136	132	122	122	117	136	134	139	141	154	0.04	13	9.00
Actividades terciarias	184,391	188,221	194,207	198,093	199,199	203,260	194,842	206,328	215,623	224,846	229,061	234,146	245,146	257,996	67.70	12,850	5.24
Comercio	63,212	65,512	67,170	67,789	66,421	67,450	60,947	68,309	74,780	77,150	78,612	80,704	84,782	91,203	23.93	6,421	7.57
Transportes, correos y almacenamiento	20,086	19,991	19,897	20,526	20,943	20,141	17,964	19,190	20,180	21,511	21,708	21,958	22,646	23,855	6.26	1,209	5.34
Información en medios masivos	931	996	1,131	1,417	1,752	1,937	2,150	2,240	2,314	2,933	3,165	3,246	3,789	4,670	1.23	881	23.25
Servicios financieros y de seguros	2,983	3,457	3,960	4,728	5,158	6,938	7,298	7,898	8,170	9,740	10,688	11,396	13,075	14,355	3.77	1,280	9.79
Servicios inmobiliarios y de alquiler de bienes muebles e intangibles	33,078	34,015	34,778	35,772	36,647	37,538	38,225	39,524	40,720	41,768	42,138	42,826	43,954	44,803	11.76	850	1.93
Servicios profesionales, científicos y técnicos	2,537	2,654	2,810	2,873	2,786	3,195	2,880	2,866	3,154	3,068	3,552	3,352	3,669	3,680	0.97	11	0.30
Corporativos	2,643	2,662	2,766	2,887	2,911	3,031	2,924	2,947	3,050	3,239	3,137	3,172	3,344	3,719	0.98	376	11.23
Servicios de apoyo a los negocios y manejo de desechos y servicios de remediación	3,851	3,880	4,215	4,217	4,330	4,447	4,222	4,179	4,314	4,442	4,593	4,651	4,736	5,035	1.32	299	6.31
Servicios educativos	17,553	17,402	17,813	17,013	17,480	17,786	17,751	18,083	18,457	19,019	19,010	19,932	20,545	20,604	5.41	59	0.29
Servicios de salud y de asistencia social	6,741	7,141	7,320	7,518	7,426	7,519	7,444	7,595	7,404	7,335	7,532	7,636	7,173	7,756	2.04	583	8.13
Servicios de esparcimiento culturales y deportivos, y otros servicios recreativos	1,341	1,343	1,327	1,407	1,483	1,485	1,438	1,477	1,470	1,506	1,561	1,526	1,588	1,659	0.44	71	4.45
Servicios de alojamiento temporal y de preparación de alimentos y bebidas	7,824	7,959	9,925	10,396	10,124	10,130	9,919	9,372	9,067	8,969	8,865	9,512	10,486	10,824	2.84	338	3.22
Otros servicios excepto actividades gubernamentales	9,188	9,276	9,282	9,712	10,071	10,049	9,639	9,787	9,916	10,360	10,336	10,301	10,642	10,720	2.81	78	0.73
Actividades legislativas, gubernamentales, de impartición de justicia y de organismos internacionales y extranacionales	12,424	11,934	11,812	11,840	11,666	11,614	12,042	12,860	12,626	13,806	14,164	13,932	14,717	15,111	3.97	394	2.68

Otros polímeros: p/ A partir de 2015

Fuente: INEGI

(Cuadro 2)

Sinaloa: PIB precios corrientes, (Millones de pesos)																	
Concepto	2003	2004	2005	2006	2007	2008	2009	2010	2011	2012	2013	2014	2015 ^p	2016 ^p	Distribución porcentual en 2016	Variación del año 2016 respecto al 2015 en millones de pesos y tasa de crecimiento	
																Variación en millones de pesos	(%)
Actividad económica total	160,243	185,355	193,845	208,520	232,728	260,205	261,438	277,105	299,880	325,176	334,097	347,025	385,061	431,635	100.00	46,573	12.10
Actividades primarias	15,480	22,542	18,672	21,699	29,708	32,213	30,903	26,529	28,986	35,577	36,392	36,168	43,893	51,679	11.40	7,786	17.74
Agricultura, cría y explotación de animales, aprovechamiento forestal, pesca y caza	15,480	22,542	18,672	21,699	29,708	32,213	30,903	26,529	28,986	35,577	36,392	36,168	43,893	51,679	11.40	7,786	17.74
Actividades secundarias	32,787	40,301	40,085	42,403	49,527	59,357	60,841	63,873	67,494	68,199	68,644	71,195	80,258	90,638	20.84	10,380	12.93
Mnería	1,271	1,527	1,250	1,242	1,565	1,895	2,111	2,404	2,639	2,526	2,593	2,564	3,679	4,633	0.96	954	25.94
Mnería petrolera	-	-	-	-	-	-	-	-	-	-	-	-	-	-	-	0	-
Mnería no petrolera	1,271	1,527	1,250	1,242	1,565	1,895	2,111	2,404	2,639	2,526	2,593	2,564	3,679	4,633	0.96	954	25.94
Generación, transmisión y distribución de energía eléctrica, suministro de agua y de gas por ductos al consumidor final	5,079	5,710	6,726	6,663	7,423	7,717	8,070	7,540	7,008	6,521	7,711	8,414	8,325	8,577			3.03
Construcción	14,413	19,678	17,398	19,866	24,667	32,552	31,353	33,611	35,582	33,716	32,654	32,930	36,105	42,558	2.16	252	17.87
Industrias manufactureras	12,022	13,387	14,711	14,632	15,872	17,193	19,307	20,317	22,265	25,436	25,687	27,287	32,149	34,870	8.35	2,721	8.46
Industria alimentaria	7,653	8,787	9,896	9,356	10,499	11,503	13,608	14,483	16,131	18,456	18,784	20,038	24,001	25,289	6.23	1,288	5.37
Industria de las bebidas y del tabaco	1,347	1,235	1,401	1,470	1,464	1,376	1,346	1,485	1,590	1,727	1,892	1,868	1,961	2,680	0.51	719	36.65
Fabricación de insumos textiles y acabado de textiles; Fabricación de productos textiles, excepto prendas de vestir	117	129	123	121	113	115	152	143	136	146	134	140	178	251	0.05	73	40.90
Fabricación de prendas de vestir; Curtido y acabado de cuero y piel, y fabricación de productos de cuero, piel y materiales sucedáneos	302	324	313	332	304	326	320	334	339	366	381	409	422	469	0.11	47	11.11
Industria de la madera	102	101	102	111	120	116	124	120	110	125	153	176	271	328	0.07	56	20.78
Industria del papel; Impresión e industrias conexas	435	430	427	489	552	667	706	729	742	804	763	812	887	904	0.23	17	1.96
Fabricación de productos derivados del petróleo y carbón; Industria química; Industria del plástico y del hule	248	267	336	358	356	364	343	358	403	442	492	613	709	737	0.18	28	3.90
Fabricación de productos a base de minerales no metálicos	258	311	349	388	410	415	405	349	360	423	422	392	661	731	0.17	71	10.69
Industrias metálicas básicas; Fabricación de productos metálicos	860	1,072	1,028	1,118	1,050	1,194	1,274	1,243	1,309	1,419	1,092	1,073	1,058	1,180	0.27	122	11.52
Fabricación de maquinaria y equipo; Fabricación de equipo de computación, comunicación, medición y de otros equipos, componentes y accesorios electrónicos; Fabricación de accesorios, aparatos eléctricos y equipo de generación de energía eléctrica; Fabricación de equipo de transporte	325	410	406	553	650	753	650	694	749	1,075	1,114	1,289	1,484	1,769	0.39	285	19.20
Fabricación de muebles, colchones y persianas	301	235	240	243	252	258	273	265	283	320	327	334	364	356	0.09	-8	2.06
Otras industrias manufactureras	74	85	90	93	102	105	107	115	113	133	134	142	154	177	0.04	23	15.13
Actividades terciarias	111,977	122,512	135,088	144,418	153,493	168,635	169,694	186,702	203,400	221,400	229,061	239,662	260,910	289,317	67.76	28,408	10.89
Comercio	36,556	41,384	44,638	46,817	48,916	54,301	52,062	60,567	70,359	76,994	78,612	82,610	93,528	110,042	24.29	16,514	17.66
Transportes, correos y almacenamiento	11,349	12,348	13,114	14,175	14,703	15,976	15,241	17,480	18,943	21,323	21,708	21,856	23,185	25,952	6.02	2,767	11.94
Información en medios masivos	1,082	1,152	1,392	1,879	2,380	2,641	2,900	3,101	2,904	3,014	3,165	3,102	2,938	2,698	0.76	-240	8.17
Servicios financieros y de seguros	3,005	3,316	5,263	6,052	7,159	8,456	8,646	8,433	8,701	9,652	10,688	11,097	11,630	13,488	3.02	1,858	15.98
Servicios inmobiliarios y de alquiler de bienes muebles e intangibles	23,140	24,794	26,637	28,799	30,426	32,782	34,245	36,376	38,706	41,000	42,138	43,885	45,709	47,430	11.87	1,721	3.76
Servicios profesionales, científicos y técnicos	2,074	2,213	2,384	2,514	2,526	2,898	2,521	2,702	3,053	3,047	3,552	3,328	3,683	4,021	0.96	337	9.16
Corporativos	1,630	1,913	2,123	2,287	2,364	2,755	2,727	2,786	2,956	3,235	3,137	3,271	3,574	4,092	0.93	518	14.49
Servicios de apoyo a los negocios y manejo de desechos y servicios de remediación	2,497	2,655	3,047	3,175	3,410	3,720	3,796	3,847	4,066	4,438	4,593	4,803	5,017	5,450	1.30	433	8.63
Servicios educativos	8,695	9,242	10,316	10,730	11,875	13,202	13,992	15,135	16,192	18,290	19,010	21,148	23,253	24,302	6.04	1,049	4.51
Servicios de salud y de asistencia social	3,679	4,175	4,394	4,463	4,725	5,427	5,595	6,245	6,556	6,773	7,532	8,054	8,320	9,067	2.16	747	8.98
Servicios de esparcimiento culturales y deportivos, y otros servicios recreativos	783	871	936	1,076	1,199	1,258	1,276	1,386	1,408	1,473	1,561	1,549	1,678	1,774	0.44	95	5.68
Servicios de alojamiento temporal y de preparación de alimentos y bebidas	4,773	5,109	6,854	7,242	7,447	7,756	8,035	8,189	8,398	8,436	8,865	9,809	11,529	12,465	2.99	936	8.12
Otros servicios excepto actividades gubernamentales	6,152	6,546	6,797	7,391	7,979	8,352	8,423	8,957	9,295	10,121	10,336	10,597	11,294	11,737	2.93	443	3.92
Actividades legislativas, gubernamentales, de impartición de justicia y de organismos internacionales y extraterritoriales	6,562	6,794	7,191	7,818	8,384	9,110	10,233	11,499	11,863	13,605	14,164	14,555	15,573	16,801	4.04	1,228	7.89

Cifras preliminares; p/ A partir de 2015

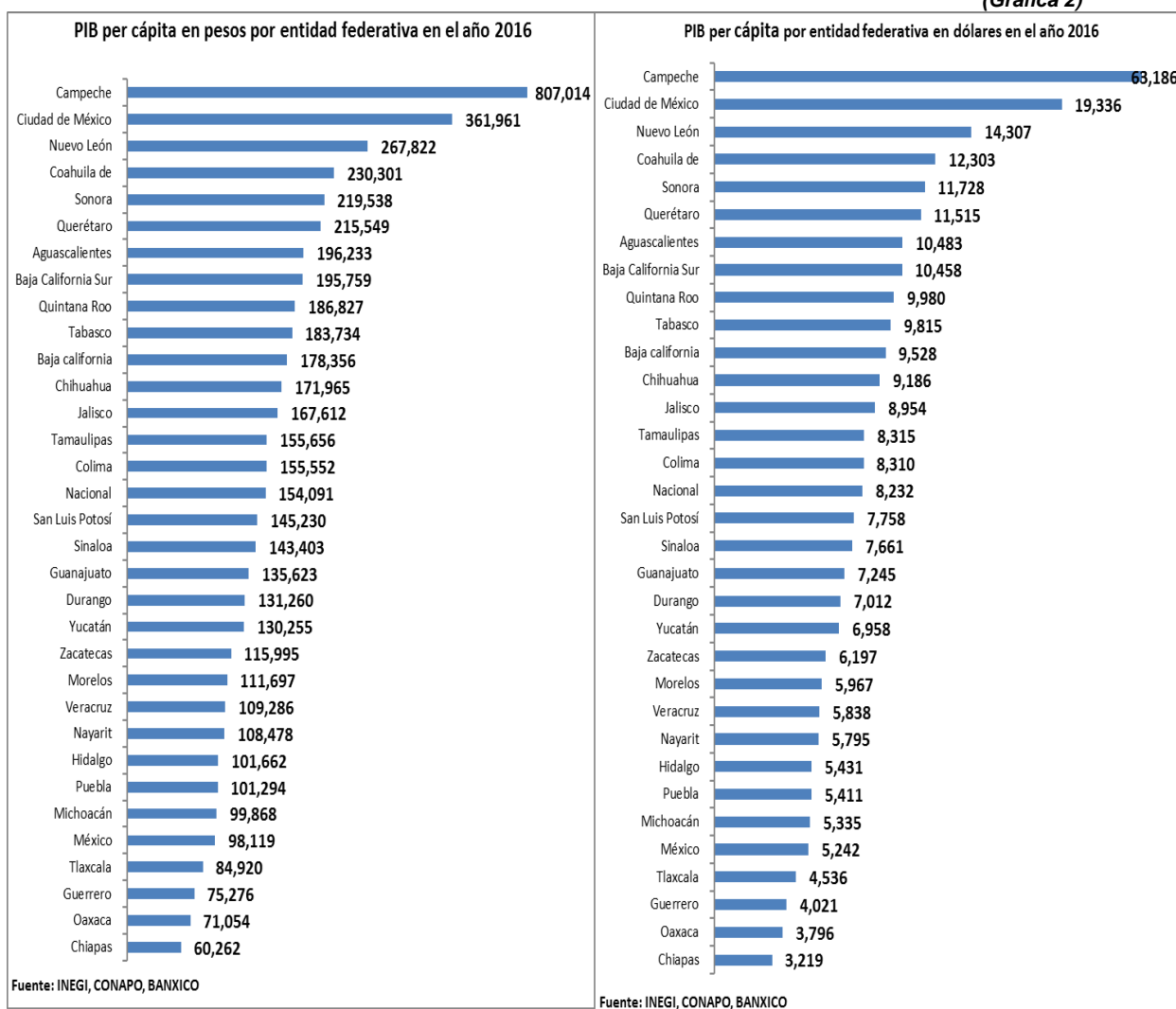
Fuente: INEGI

(Cuadro 3)

Sinaloa: PIB per cápita en pesos y dólares c/año																
Concepto	2003	2004	2005	2006	2007	2008	2009	2010	2011	2012	2013	2014 ^R	2015 ^P	2016 ^P	Variación del año 2016 respecto al 2015 y tasa de crecimiento	
															Variación absoluta	(%)
PIB per cápita en pesos	60,856	69,679	72,084	76,615	84,513	93,361	92,678	97,184	104,178	111,908	113,936	117,290	129,017	143,403	14,385	11.15
PIB per cápita en dólares	5,637	6,174	6,617	7,028	7,733	8,372	6,861	7,695	8,378	8,503	8,921	8,815	8,073	7,661	-413	-5.11

Fuente: INEGI, CONAPO, BANXICO

(Gráfica 2)



Fuente: INEGI, CONAPO, BANXICO

Fuente: INEGI, CONAPO, BANXICO

(Cuadro 4)

Producto Interno Bruto del 2016 a precios constantes del 2013, por entidad federativa y su distribución porcentual				Variación del Producto Interno Bruto por entidad federativa del año 2016 respecto al año 2015 en millones de pesos y en tasa de crecimiento					
Posición	Entidad federativa	Millones de pesos	Distribución porcentual	Posición	Entidad federativa	Millones de pesos	Posición	Entidad federativa	tasa de crecimiento anual
-	Nacional	17,028,177	100	-	Nacional	455,077	1	Aguascalientes	9.49
1	Ciudad de México	2,974,071	17.47	1	Ciudad de México	131,721	2	Quintana Roo	7.63
2	México	1,478,587	8.68	2	Jalisco	51,815	3	Colima	5.72
3	Nuevo León	1,228,744	7.22	3	México	42,100	4	Sonora	5.62
4	Jalisco	1,161,406	6.82	4	Sonora	30,344	5	Sinaloa	5.47
5	Veracruz	811,543	4.77	5	Guanajuato	29,794	6	Chihuahua	5.06
6	Guanajuato	691,613	4.06	6	Chihuahua	25,945	7	Jalisco	4.67
7	Campeche	600,771	3.53	7	Sinaloa	19,756	8	Ciudad de México	4.63
8	Coahuila de Zaragoza	583,873	3.43	8	Aguascalientes	18,792	9	Guanajuato	4.50
9	Sonora	570,174	3.35	9	Quintana Roo	18,621	10	San Luis Potosí	4.33
10	Puebla	557,877	3.28	10	Baja California	18,312	11	Michoacán	3.99
11	Chihuahua	539,144	3.17	11	Puebla	16,674	12	Hidalgo	3.96
12	Baja California	524,405	3.08	12	Nuevo León	16,623	13	Yucatán	3.82
13	Tabasco	523,613	3.07	13	Michoacán	15,584	14	Durango	3.65
14	Tamaulipas	489,100	2.87	14	San Luis Potosí	14,386	15	Querétaro	3.65
15	Michoacán	406,185	2.39	15	Querétaro	13,575	16	Baja California	3.62
16	Querétaro	385,622	2.26	16	Veracruz	12,536	17	Nayarit	3.59
17	Sinaloa	381,109	2.24	17	Coahuila	10,376	18	Puebla	3.08
18	San Luis Potosí	346,378	2.03	18	Hidalgo	10,071	19	México	2.93
19	Chiapas	288,692	1.70	19	Yucatán	8,902	20	Guerrero	2.76
20	Hidalgo	264,242	1.55	20	Durango	7,157	-	Nacional	2.75
21	Quintana Roo	262,760	1.54	21	Guerrero	6,415	21	Morelos	2.66
22	Oaxaca	257,146	1.51	22	Colima	5,486	22	Baja California Sur	2.19
23	Yucatán	242,005	1.42	23	Morelos	4,969	23	Coahuila	1.81
24	Guerrero	238,468	1.40	24	Nayarit	4,129	24	Veracruz	1.57
25	Aguascalientes	216,703	1.27	25	Baja California Sur	2,851	25	Nuevo León	1.37
26	Durango	202,998	1.19	26	Tlaxcala	738	26	Tlaxcala	0.76
27	Morelos	191,797	1.13	27	Zacatecas	-388	27	Zacatecas	- 0.25
28	Zacatecas	157,898	0.93	28	Oaxaca	-2,420	28	Tamaulipas	- 0.81
29	Baja California Sur	133,147	0.78	29	Chiapas	-3,150	29	Oaxaca	- 0.93
30	Nayarit	119,106	0.70	30	Tamaulipas	-4,009	30	Chiapas	- 1.08
31	Colima	101,336	0.60	31	Tabasco	-35,317	31	Campeche	- 5.85
32	Tlaxcala	97,665	0.57	32	Campeche	-37,311	32	Tabasco	- 6.32

Fuente. INEGI

Elaborado por la Unidad de Estadística y Análisis

(Cuadro 5)

Producto Interno Bruto del 2016, por entidad federativa, a precios corrientes				Variación del Producto Interno Bruto por entidad federativa del año 2016 respecto al año 2015 en millones de pesos y en tasa de crecimiento					
Posición	Entidad federativa	Millones de pesos	Distribución porcentual	Posición	Entidad federativa	Millones de pesos	Posición	Entidad federativa	tasa de crecimiento anual
-	Nacional	18,841,226	100.00	-	Nacional	1,377,790	1	Aguascalientes	17.55
1	Ciudad de México	3,197,348	16.97	1	Ciudad de México	234,599	2	Quintana Roo	14.28
2	México	1,679,645	8.91	2	Jalisco	133,009	3	Colima	12.48
3	Nuevo León	1,381,366	7.33	3	México	125,882	4	Sonora	12.47
4	Jalisco	1,344,612	7.14	4	Sonora	72,367	5	Sinaloa	12.10
5	Veracruz	885,891	4.70	5	Nuevo León	70,567	6	Yucatán	11.39
6	Guanajuato	795,297	4.22	6	Guanajuato	68,212	7	Michoacán	11.29
7	Coahuila de	689,837	3.66	7	Chihuahua	62,523	8	Jalisco	10.98
8	Sonora	652,593	3.46	8	Coahuila de	61,769	9	Chihuahua	10.75
9	Chihuahua	644,228	3.42	9	Baja California	55,590	10	San Luis Potosí	10.54
10	Puebla	633,555	3.36	10	Puebla	52,642	11	Durango	10.51
11	Baja California	630,433	3.35	11	Michoacán	46,888	12	Querétaro	10.10
12	Tamaulipas	557,763	2.96	12	Sinaloa	46,573	13	Zacatecas	9.86
13	Michoacán	462,178	2.45	13	Veracruz	42,164	14	Coahuila de	9.83
14	Tabasco	442,407	2.35	14	Querétaro	40,203	15	Baja California	9.67
15	Querétaro	438,433	2.33	15	San Luis Potosí	38,468	16	Nayarit	9.49
16	Sinaloa	431,635	2.29	16	Aguascalientes	38,220	17	Guanajuato	9.38
17	Campeche	409,872	2.18	17	Quintana Roo	37,806	18	Morelos	9.21
18	San Luis Potosí	403,449	2.14	18	Yucatán	28,571	19	Puebla	9.06
19	Chiapas	320,473	1.70	19	Durango	22,240	20	Baja California Sur	8.62
20	Quintana Roo	302,615	1.61	20	Guerrero	20,939	21	Guerrero	8.40
21	Hidalgo	296,158	1.57	21	Morelos	18,301	22	México	8.10
22	Oaxaca	286,870	1.52	22	Tamaulipas	18,165	23	Ciudad de México	7.92
23	Yucatán	279,511	1.48	23	Zacatecas	16,532	-	Nacional	7.89
24	Guerrero	270,109	1.43	24	Chiapas	15,789	24	Nuevo León	5.38
25	Aguascalientes	256,034	1.36	25	Hidalgo	12,776	25	Tlaxcala	5.37
26	Durango	233,932	1.24	26	Colima	12,694	26	Chiapas	5.18
27	Morelos	217,032	1.15	27	Baja California Sur	12,221	27	Veracruz	5.00
28	Zacatecas	184,248	0.98	28	Nayarit	11,721	28	Hidalgo	4.51
29	Baja California Sur	154,036	0.82	29	Tlaxcala	5,606	29	Tamaulipas	3.37
30	Nayarit	135,186	0.72	30	Oaxaca	-734	30	Oaxaca	- 0.26
31	Colima	114,443	0.61	31	Tabasco	-19,066	31	Tabasco	- 4.13
32	Tlaxcala	110,038	0.58	32	Campeche	-25,448	32	Campeche	- 5.85

Fuente. INEGI

Elaborado por la Unidad de Estadística y Análisis